

## Workshop Grundtechniken II „Von Eulen, Vögeln und Schmetterlingen“

Petra Klafke

Unabh. Stampin'Up!-Demonstratorin

Betzengraben 34 - 97299 Zell am Main

Telefon ☎ 0931 405502

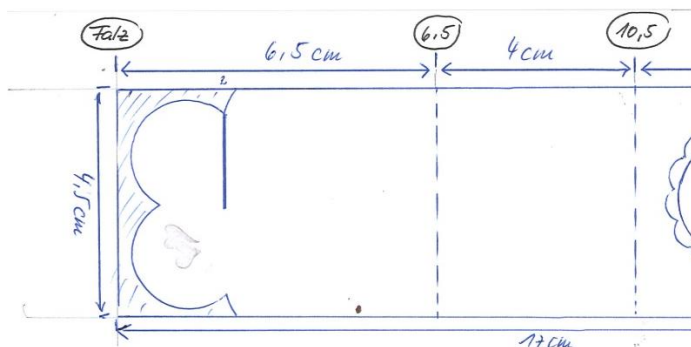
Mail: [bastelwelt@klafke-zell.de](mailto:bastelwelt@klafke-zell.de)

[www.bastelwelt.klafke-zell.de](http://www.bastelwelt.klafke-zell.de)

Gastgeschenk:

### Verpackung für Goodies

Material: 17 cm x 4,5 cm



Make & Takes:

### 1. Verpackung für Goodies

Material: Cardstock 11,4 cm x 16,5 cm  
(z.B. aus Papierblock „Frisch und Farbenfroh“)

- Falzen der Länge nach bei 1“, 3“, 4“ und 6“
- Falzen der Breite nach bei 1“ (Boden)
- Boden einschneiden
- Zur Schachtel schließen und oben Seiten einknicken



### 2. Karte

Material: Cardstock 29,8 cm x 10,5 cm

- ▶ Falzen bei 14,8 cm

### 3. Karten-Hintergrund

Material:

Farbiges Papier 10 cm x 14,3 cm

Flüsterweiß 9,6 cm x 13,9 cm

- ▶ Hintergrund mit Schiefergrau stempeln
- ▶ Schmetterlinge nach Belieben stempeln und stanzen (evtl. auch mit Transparentpapier)



## 4. Umschlag C6-Format (mit dem Punchboard)

Material: Cardstock 21 cm x 21 cm

- ▶ Anlegen bei 8,7 cm bzw. 3 1/2"
- ▶ Anstelle von Zukleben z.B. Banderole aus Transparentpapier außenherum und Schmetterling aufkleben



## 5. Karte „Sonnenblume“

Material:

- Blütenblätter: Flügel der Elementstanze „Vogel“
- Stil: Zweig der Elementstanze „Vogel“
- Stempel: Wellenkreis
- Stempelset „Spruchreif“ & „Ein gutes Dutzend“
- Stempelkissen in gelb, weiß und grün zum Inken

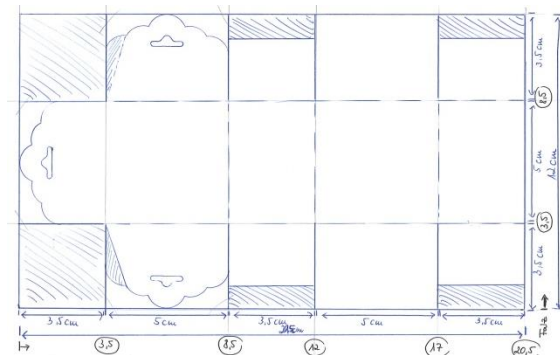


## 6. Schachtel mit Gewellter Anhänger

Material: Papier 20,5 cm x 12 cm

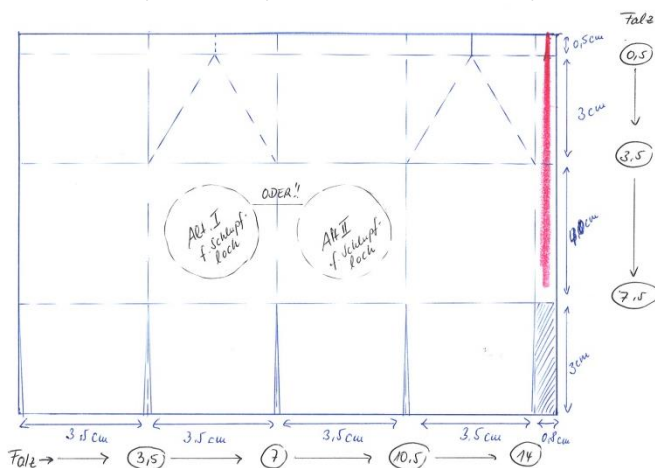
Aufleger: 4,5 cm x 4,5 cm / 4 cm x 4 cm

- ▶ Papier selbst bestempeln nach Belieben

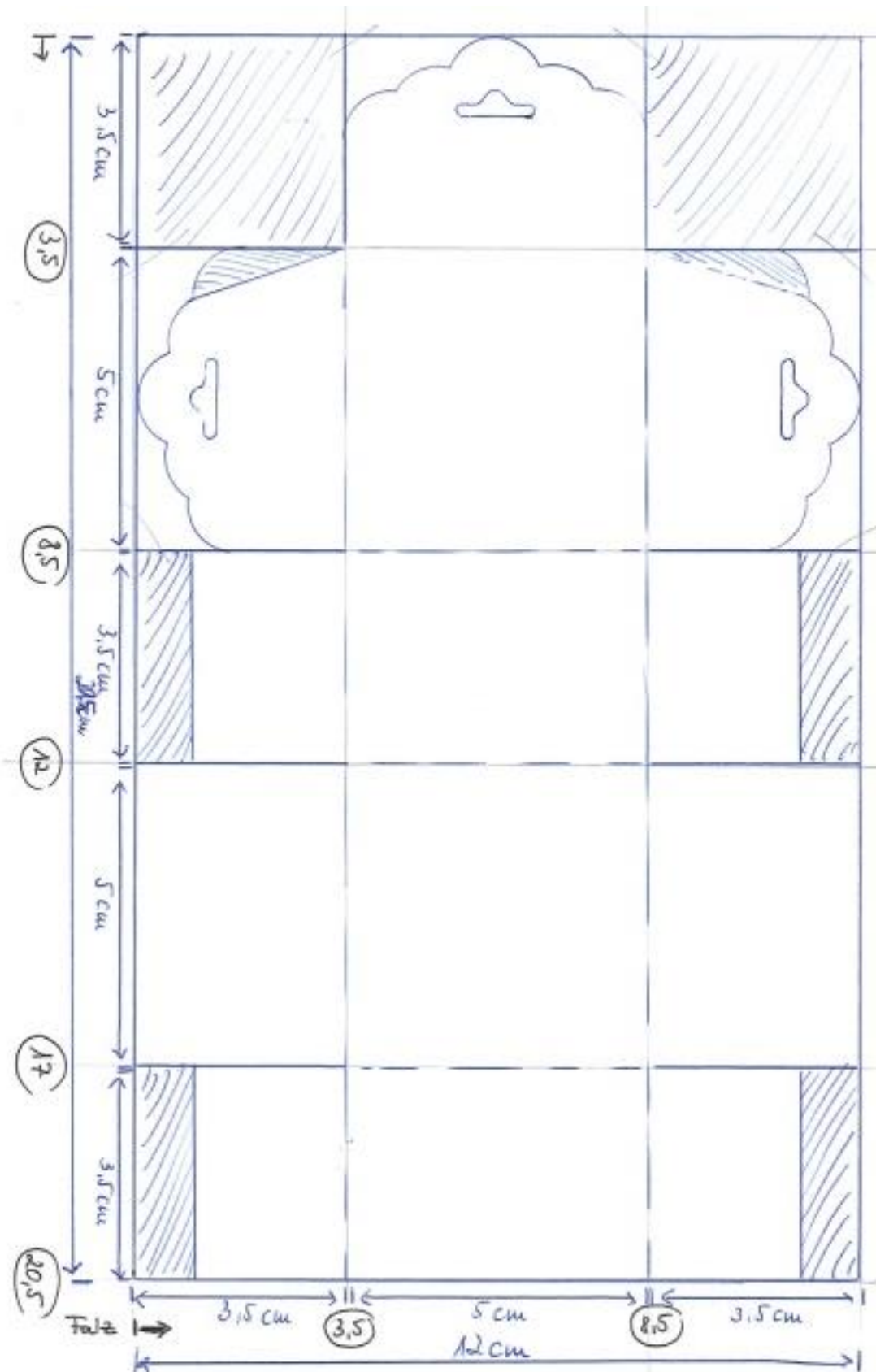


## 7. Vogelhäuschen

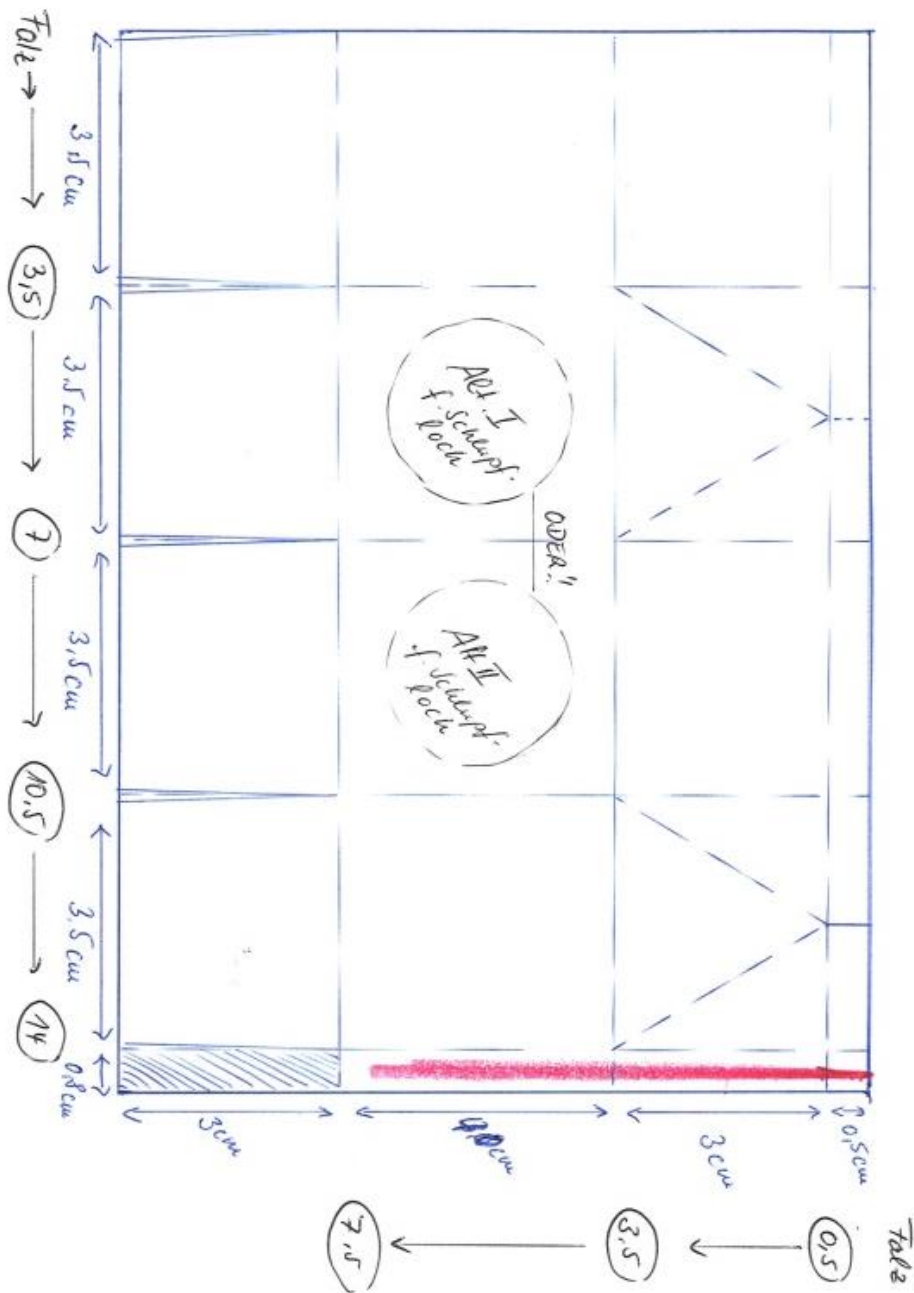
Material: 10,5 cm x 14,8 cm – Dach: 9 cm x 4,5 cm



Schachtel „Gewellter Anhänger“ Nr. 6



## Vogelhäuschen (Nr. 7)



## Ferrero-Garage

