

Strohalm-Box (Anl. #45)

Verwendete Stampin'Up!-Materialien:

- Schneid-/Falzbrett 129722
- Doppelseitiges Klebeband 138995
- Cardstock + Reste für Auflage
- Designerpapier nach Wunsch
- Tombow Flüssigkleber 110755
- Papier-Strohhalme

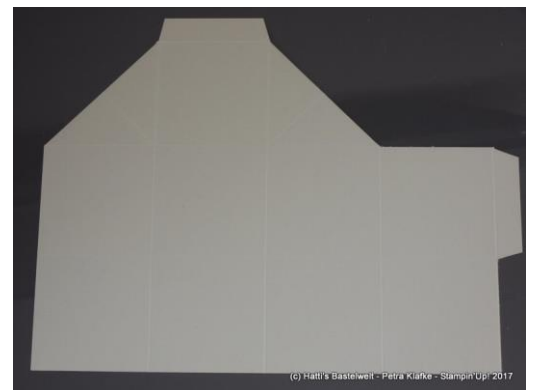
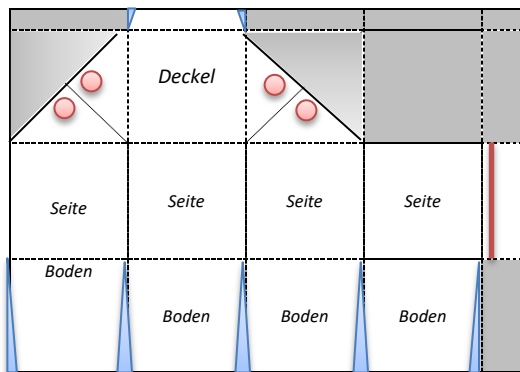
- ✂ Cardstock 21 x 27 cm
- ✂ sowie Aufleger nach Geschmack
z.B. CS-Reste
oder für die Flächen Designerpapier 5 St. à 6 x 6 cm

Hinweis: Bei den angegebenen Maßen handelt es sich um die kleinere grasgrüne Box links bzw. ganz rechts außen in Saharasan, die sich aus einem DINA4-Cardstock werkeln lässt. Die glutrote größere ist in ihren Maßen einfach vervielfacht.

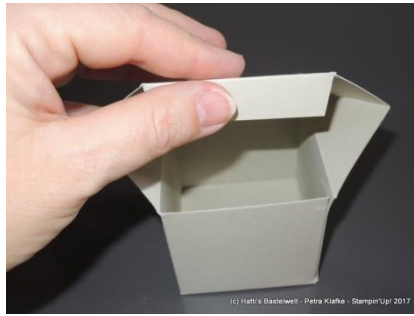


© Videoanleitung von www.janas-bastelwelt.de auf Youtube

Anleitung:



1. CS und DSP zurechtschneiden
2. CS falzen bei 6,5 cm / 13 cm / 19,5 cm in der Breite sowie bei 6,5 cm / 13 cm / 19,5 cm / 26 cm der Länge nach
Das Grundgerüst besteht also aus lauter Quadraten sowie jeweils in Länge und Breite einer Klebelasche.
3. Grau markierte Flächen lt. Schemazeichnung (s.u.) abschneiden sowie 45°-Falzlinie einziehen bei den Feldern rechts und links vom Deckel
4. Boden entsprechend der Schemazeichnung einschneiden
5. Verschlusslasche schräg abschneiden oder mit dem Eckenabrunder beschneiden
6. Klebeband an der Klebelasche anbringen



7. Schutzfolie vom Klebeband entfernen und CS zum Ring schließen
8. Bodenlaschen einklappen und jeweils mit Flüssigkleber aufeinanderkleben

9. Die Laschen für den Strohalm nach außen biegen, Schachtel schließen.

10. Je nach Durchmesser des Strohhalmes ein entsprechendes Loch mit einer Lochzange oder Stanze anbringen



11. Die Dekoration der Felder kann entweder vor dem zusammenkleben (= vor Schritt 7) oder aber nach der Fertigstellung erfolgen.



Hier wurden die Framelits „Lagenweise Quadrate“ für den wildlederfarbenen Akzent verwendet. Die Ränder des flüsterweißen CS wurden mit Fingerschwämmchen leicht in Saharasand geinkt.

Gestaltungstipp

Die witzige Hühner-Kollektion ist aus dem SAB-Stempelset „Hey Chicks – Das Gelbe vom Ei“ (143331). Gestempelt wurde mit Archivtinte in Schwarz (140928), dann coloriert mit den neuen Aquarell-Holzstiften (141709). Anschließend wird die Farbe mit einem Mischstift (Blender-Pen 102845) oder Wassertank-Pinsel (103954) leicht angelöst und verwischt. Das gibt dem Motiv einen plastischeren Eindruck und die Farben werden kräftiger. Das macht echt Spaß! 😊

