

Box ohne Kleber (Anl. #54)

Petra Klafke

Unabh. Stampin'Up!-Demonstratorin

Betzengraben 34 - 97299 Zell am Main

Telefon ☎ 0931 405502

Mail: bastelwelt@klafke-zell.de

www.bastelwelt.klafke-zell.de

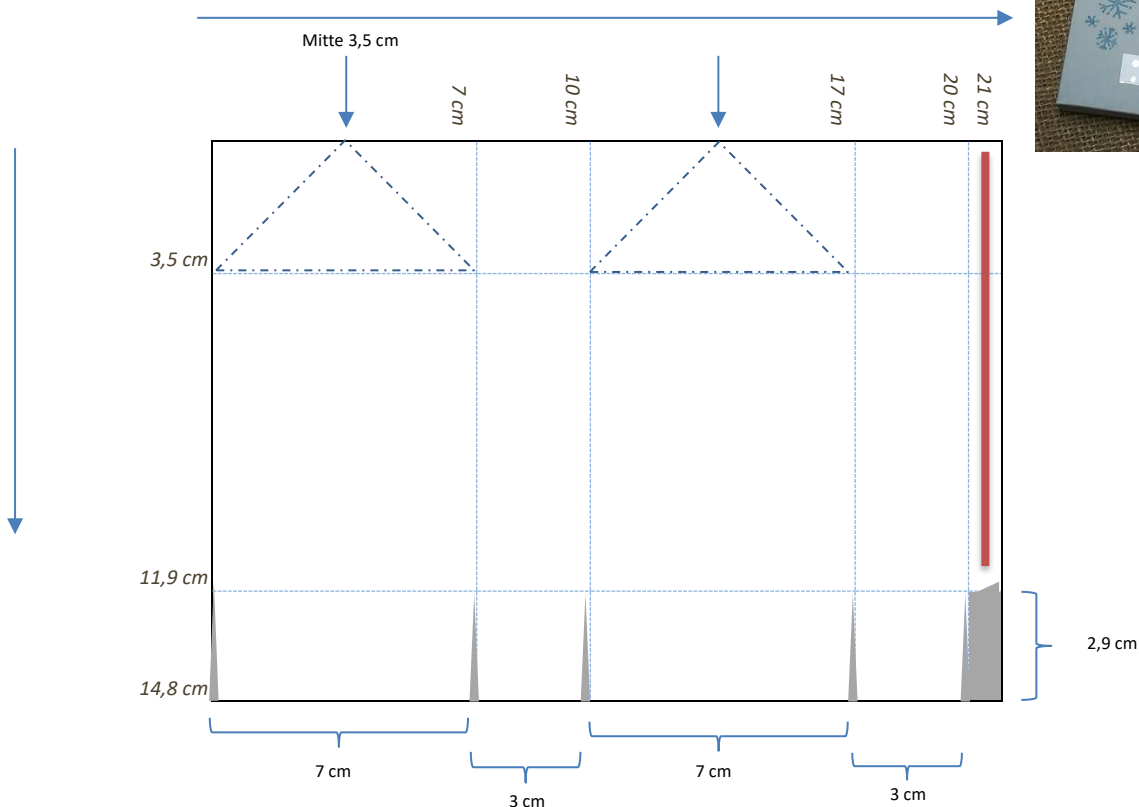
Verwendete Stampin'Up!-Materialien:

- Cardstock Schiefergrau 131291
- Rest Cardstock in Flüsterweiß ca. 8 cm x. 8 cm
- Schneid-/Falzbrett (neu) 152392
- Tombow Flüssigkleber 110755
- Dimensionals 104430 / Mini 144108
- Stempelset „Frostige Grüße“ 150683
- Element-Stanze Schneemann 150643 (im Bundle 152358)
- Reste DSP weiß-silber
- Metallicband in Rauchblau 150446
- Memento Ink schwarz 132708
- Aquarellstifte 141709/149014
- Blenderpen 102845
- Stempelkissen Anthrazitgrau (Alt. Memento) und Rauchblau

✂ Cardstock 14,8 cm x 21 cm

Hinweis: Bei den angegebenen Maßen bekommt man aus einem DIN A4-Bogen Cardstock zwei Boxen

Anleitung:



- Zunächst DIN A4 Blatt halbieren -> es entstehen zwei Teile mit jeweils 14,85 cm x 21 cm (=DIN A5)
- Blatt falzen gemäß der Schemazeichnung und dann an den Falzlinien knicken
- Boden ganz leicht schräg einschneiden (dann geht das Kleben besser) und das Segment rechts unten komplett ausschneiden sowie die Klebelasche (rot) auch anschrägen.
- Nun die Außenseite mit Stempeln nach Belieben gestalten, z.B. mit dem Spruch „Frostige Grüße“ in Anthrazitgrau und ein paar Schneeflocken in Rauchblau
- Box zunächst zum Ring schließen. Dafür am besten den Bogen mit der Außenseite nach unten auf den Tisch legen. Von der Seite mit der Klebelasche her bis zum zweiten Segment umschlagen. Kleber auf die Lasche aufbringen und dann die Gegenseite darüberklappen. Kurz halten. So wird die Box nicht windschief.
- Boden zukleben.
Evtl. die breite Deckel-Seite des Tombow-Klebers zu Hilfe nehmen, um den Boden von innen gut anzudrücken.
- Giebel vorsichtig eindrücken und fertig ist das Häuschen.

- Nun kümmern wir uns um den Schneemann. Zunächst den Schneemann mit Memento stempeln und mit den Aquarellstiften sanft colorieren und blenden.
- Schneemann ausstanzen, zusammenkleben und mit Dimensionals auf der Box befestigen.

Kleiner Tipp für Stempelsets, die mit Elementstanzen ausgestanzt werden können:

Zunächst aus einem Reststück Cardstock eine Art Schablone herstellen, d.h. einmal stanzen. Diese Schablone zum Anordnen aller Stempelteile auf dem Stempelblock nutzen, d.h. zunächst alle Teile mit dem Stempel nach unten in die Schablone legen und dann den Stempelblock draufdrücken. So passt dann später die Stanze genau und es spart immens viel Zeit und Arbeit.

- Wer es möchte, kann nun am Giebel noch eine Schleife anbringen.
Dazu mit der Lochzange jeweils in beide Spitzen ein Loch zwicken, Band durchziehen, Schleife binden und dann erst das Band abschneiden (das spart Band 😊)

Fertig!

Nun kannst Du die Box nach Belieben mit Goodies o.ä. füllen. Ich habe z.B. passend zum Spruch und zum bevorstehenden Winter Tee-Bären eingesteckt.

Im Prinzip ist diese Box auch in jeder Größe und auch in anderen Verhältnissen machbar, je nach geplantem Inhalt und Geschmack! Z.B. Blatt DIN A6 (=Viertelbogen)

Wichtiger Hinweis: Gestalten mit Stampin'Up! macht süchtig!
Zu Risiken und Nebenwirkungen fragen Sie Ihren Demonstrator! 😊